



절대 성능과 저소음의

Ultimate Graphic Workstation

Leggero W





Power Performance
Leggero W

강력한 성능, 고급스러운 프리미엄 디자인!
 레제로 W는 전문 그래픽 제작자 및 게임 개발자들의
 높은 성능의 컴퓨팅 환경을 원하는 사용자에게 맞게
 디자인된 워크스테이션입니다.
 세련되고 고급스러운 디자인과 높은 퍼포먼스로
 강력함을 느끼고 싶다면 선택하십시오. 레제로 W!



무엇과도 비교 될수 없는 완벽한 이름 레제로 W
 이상을 넘어 현실이 되는 프리미엄 성능

○ Leggero W 특성



**45나노 쿼드 코어 인텔®
 제온® 프로세서 탑재**

프로세서의 혁명.
 최대 3.3Ghz를 지원합니다.



사용자 편의성

레제로 W는 케이스 상단에
 사운드 입출력 단자와 2개의
 USB가 개폐형 단자로 되어 있어
 사용자의 편의성 높였습니다.



완벽한 쿨링효과

레제로 W는 CPU와 메모리에서
 발생하는 열을 감소시켜,
 최고의 성능을 보장합니다.



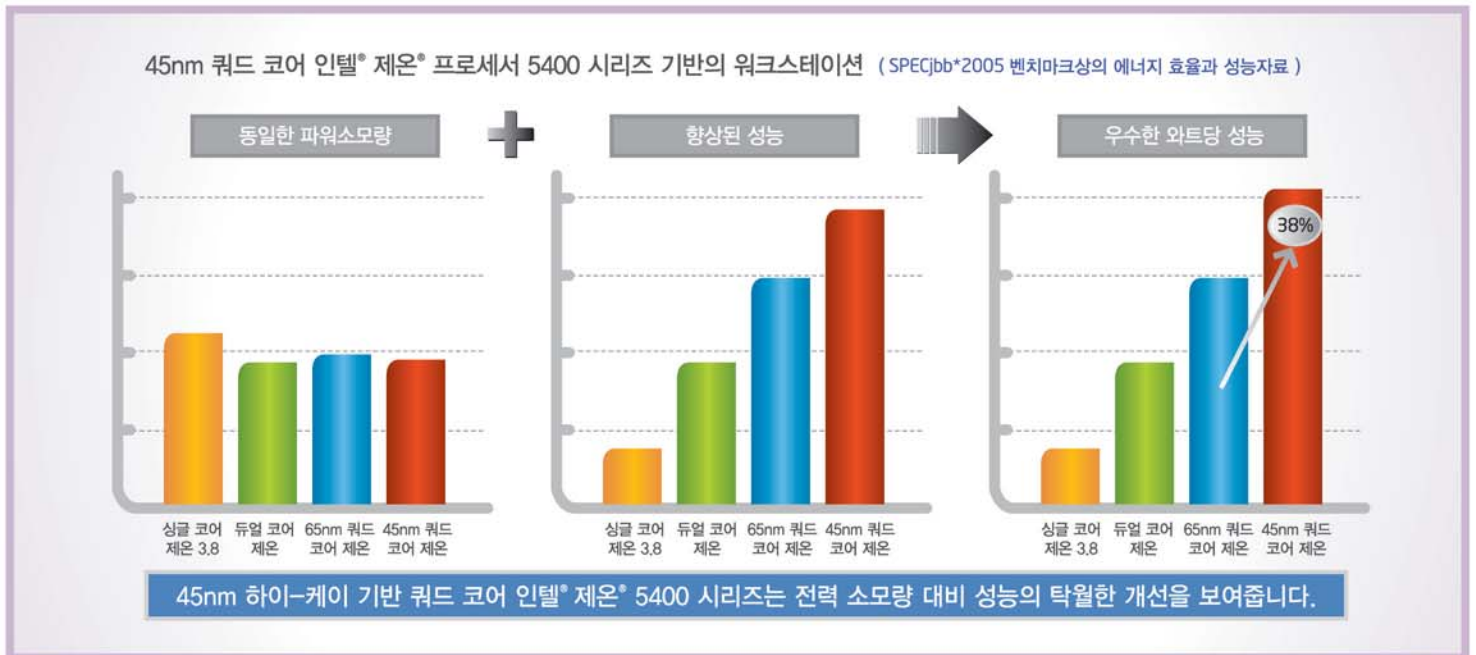
높은 확장성

레제로 W는 최대 8개의 디스크를
 지원 (4개 고정, 8개 Hot swap
 옵션)합니다.

○ Leggero W 주요 부품사진



○ CPU 처리속도 비교자료

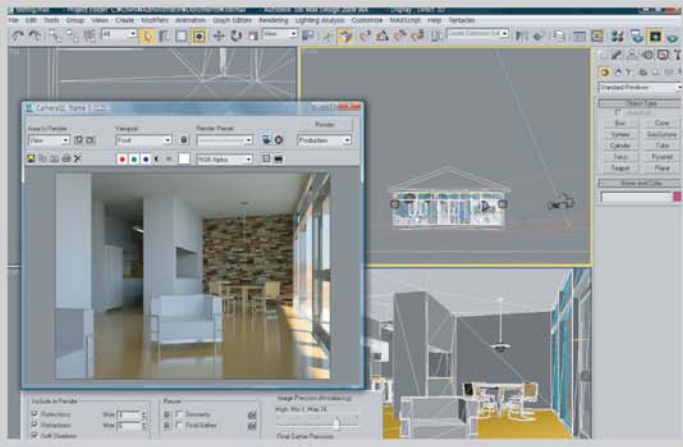


○ Leggero W 스펙

폼팩터	Pedestal	지원 Disk	최대 8개 SATA II 디스크 (4개 고정 및 4개 Hotswap 옵션)
프로세서	Intel® Xeon processor (쿼드코어 또는 듀얼코어, 최대 3.2Ghz/1600FSB/12MB) 또는 Intel® Multi-core Processor (1600FSB, 12MB)	파워서플라이	750 W 고정
칩셋	Intel® 5400 Chipset 1600 FSB 지원	오디오	Intel® high Definition Audio (7.1 채널 Dolby Home Theater) Back panel에 5 Stack audio & S/PDIF 옵션
메모리	4 DIMM slots - up to 16GB FBDIMM 800Mhz	네트워크	Intel® Pro 10/100/1000
그래픽	4 PCI Express* x16 slots Nvidia Quad SLI 및 Dual ATI Crossfire 지원	소프트웨어	Intel® Express installer DVD / Intel Desktop control Center
확장성	8 SATA ports (Port Multiplier가 포함된 2개의 eSATA (3.0 Gb/s) 포함) 2 IEEE 1394a ports (1 external port, 1 via internal header) 10 USB 2.0 ports (6 external ports, 4 via internal headers) 와	기타 기능	Windows Vista Premium WHQL 인증 IR (Infrared Receiver & emitter) Onboard piezo Speaker

벤치마킹 테스트

3ds Max Mental ray 렌더링을 이용한 사실적인 이미지 테스트

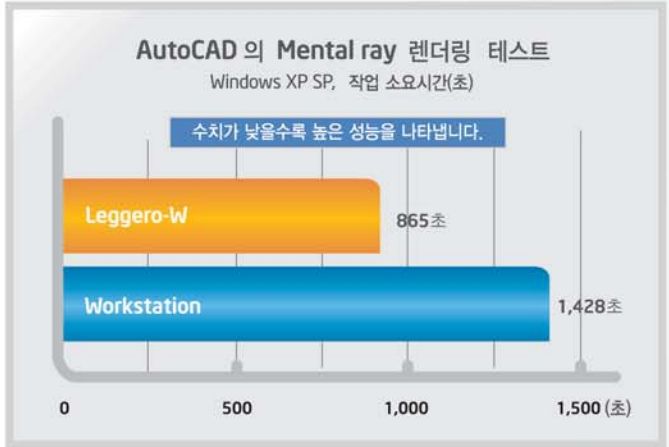
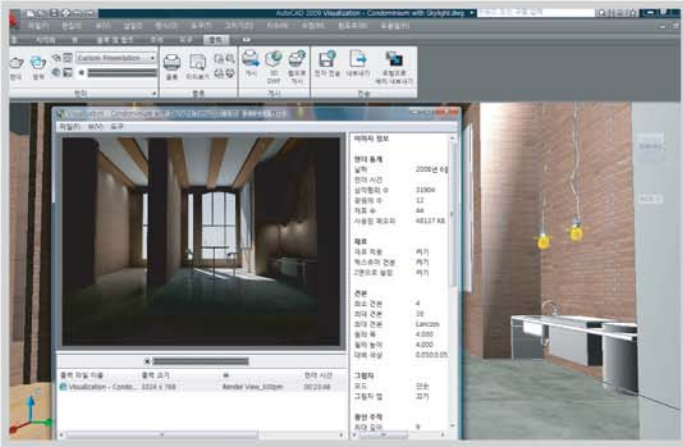


Revit Architecture의 데이터 파일을 3ds Max로 불러와서 3ds Max 2009의 신기능인 ProMaterials과 Daylight 등을 적용하여 3ds Max에 기본 제공된 Mental ray 렌더러를 이용하여 테스트하였다. Anti-aliasing을 제어하는 sampling의 경우 약간 높게 설정하고 조명의 반사값을 정하는 파라미터는 중간 이하로 설정하였다.

테스트 결과 **비교용 일반 워크스테이션은 52분 44초가 소요가 된 반면 Leggero W는 33분 12초의 빠른 작업 속도를 기록하였다.**

같이 테스트 된 장비는 Core2Quad Q9300(3.0으로 Overclock) Single 머신이다.

AutoCAD Mental ray 렌더링을 이용한 사실적인 이미지 테스트



AutoCAD 2009에 탑재되어 있는 Mental ray 렌더러를 이용하여 렌더링 속도를 측정하였다.

테스트 결과 **비교용 일반 워크스테이션은 23분 48초가 소요되었으며, Leggero W는 이에 비해 14분 25초의 작업속도로 효율적 시스템 선택의 중요성을 보여준다.**

같이 테스트 된 장비는 Core2Quad Q9300(3.0으로 Overclock) Single 머신이다.

(출처: eATC)



레제로 W 통합지원센터

1644-4733

자세한 내용은 레제로 W 사이트를 방문하십시오.
www.leggerow.leggero.co.kr / www.leggerow.co.kr



CONSULTING FOR A BETTER FUTURE

TERA TEC

서울특별시 용산구 원효로 3가 청진빌딩 1004호
(주)TERA TEC 문의전화: 02-701-4422